



Ancoraggio scheletrico con TADs: **semplificazione dei protocolli chirurgici ed ortodontici**

*A cura della dott.ssa Patrizia Lucchi
con la collaborazione della dott.ssa Ilaria Comaglio*

Trento, 13 - 14 Novembre 2026

Sede Corsi GINGO EVENTI

Il corsista imparerà :

- Indicazioni e controindicazioni al loro uso
- a definire la necessità di utilizzo delle TADs nei diversi casi di malocclusione
- a pianificare la scelta della vite ideale in ogni trattamento e tutto il percorso chirurgico di inserimento delle miniviti
- le sequenze ortodontiche e le meccaniche ideali durante il trattamento coadiuvato dall'ancoraggio scheletrico
- ad evitare gli insuccessi e le frustrazioni spesso correlate al loro uso, antagonizzandone per tempo gli effetti collaterali indesiderati
- a scrivere i documenti essenziali per la comunicazione efficace, anche in chiave di consenso informato al loro utilizzo

Attraverso un taglio altamente clinico e pratico, ogni corsista verrà guidato nella progettazione di un caso clinico. Effettuerà l'inserimento di viti su tessuti mucosi e ossei, potendo testare molteplici viti. Inoltre effettuerà prove di inserimento con e senza dima chirurgica e imparerà a cementare ed attivare i diversi dispositivi su modello.

Argomenti che verranno trattati:

Merceologia delle miniviti ortodontiche

Indicazioni d'uso delle TADs

Scelta ponderata dei posizionamenti vestibolari e palatali

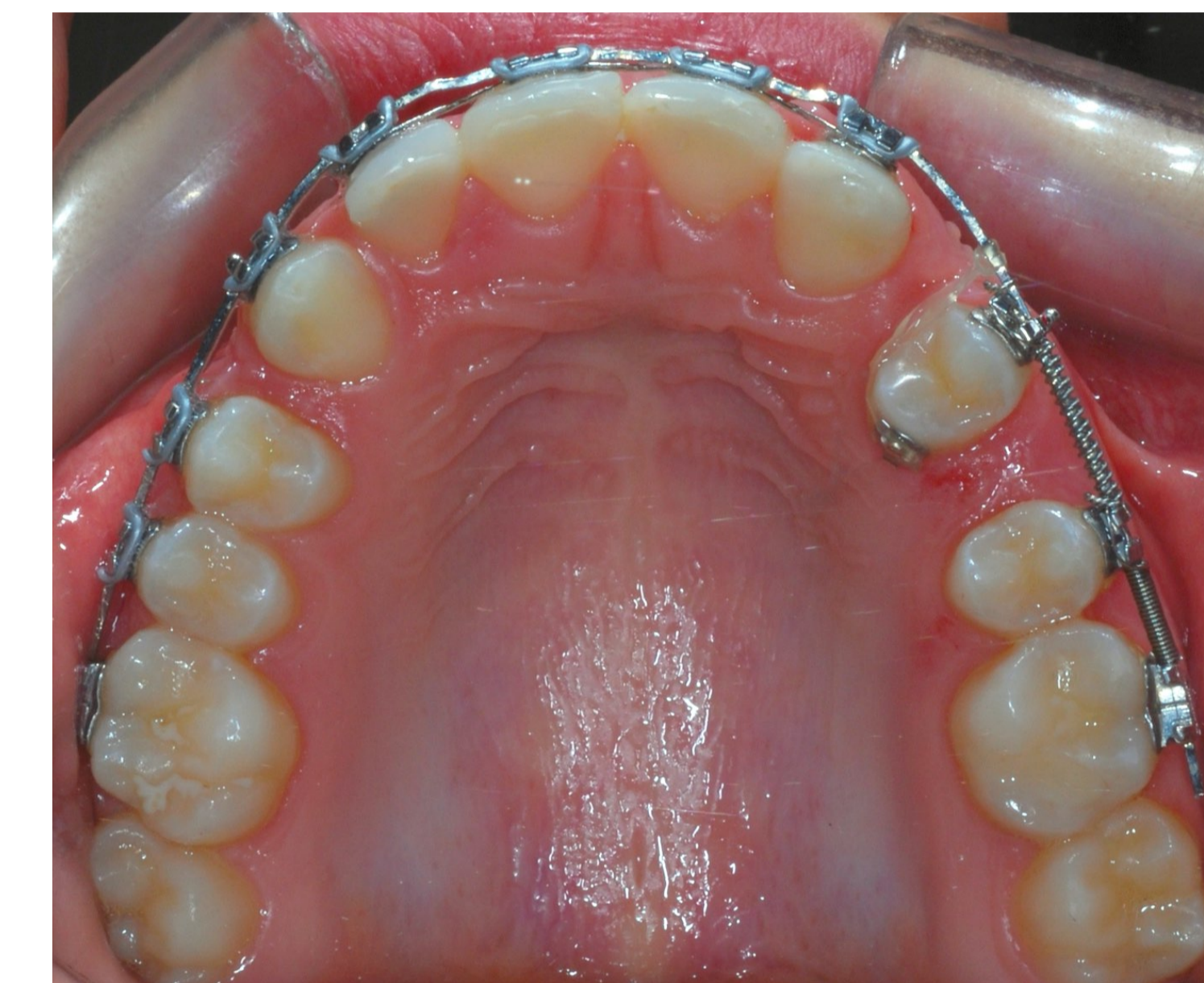
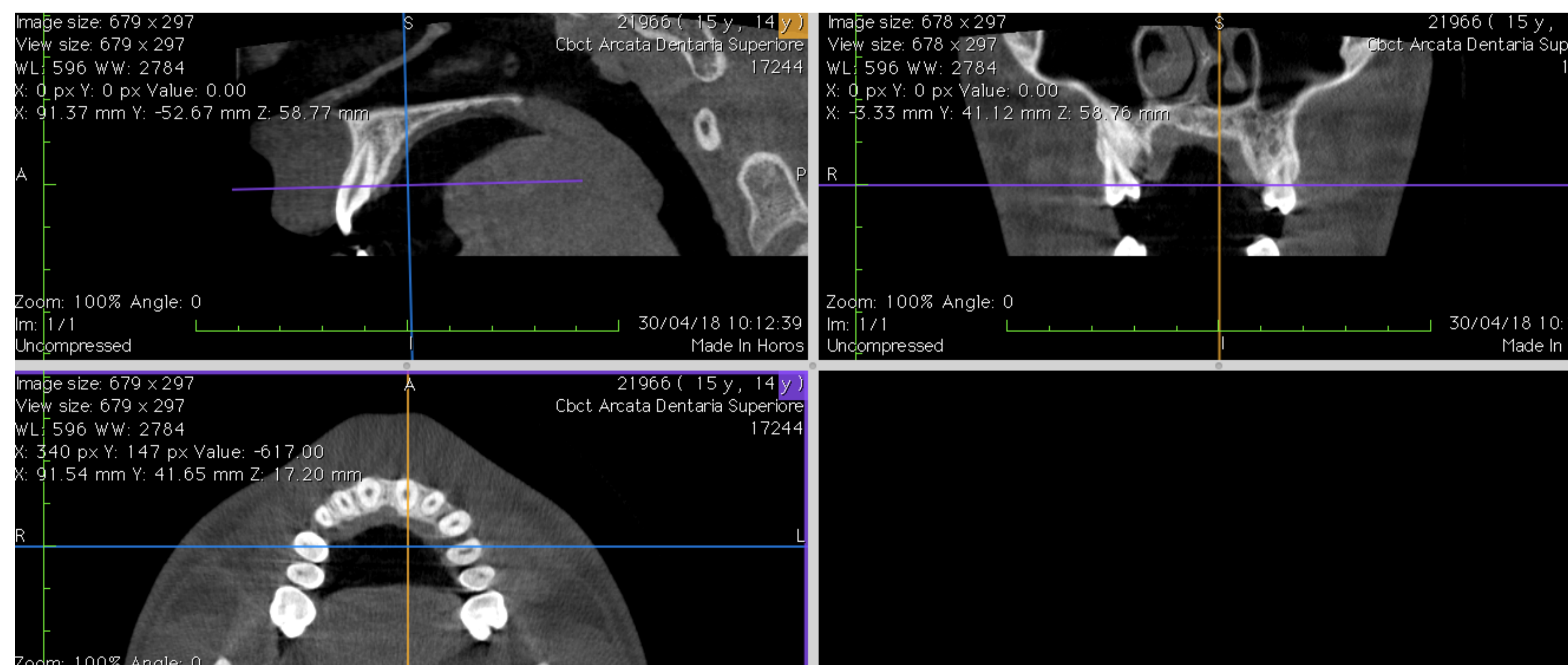
Step decisionali nel posizionamento chirurgico: tipologia di vite, anatomia del sito impiantare e delle meccaniche ortodontiche associate

Meccaniche ortodontiche TADs coadiuvate

Controllo dei possibili fallimenti

Usi off label protesici delle miniviti

Comunicazione efficace con i genitori ed i pazienti sul loro impiego

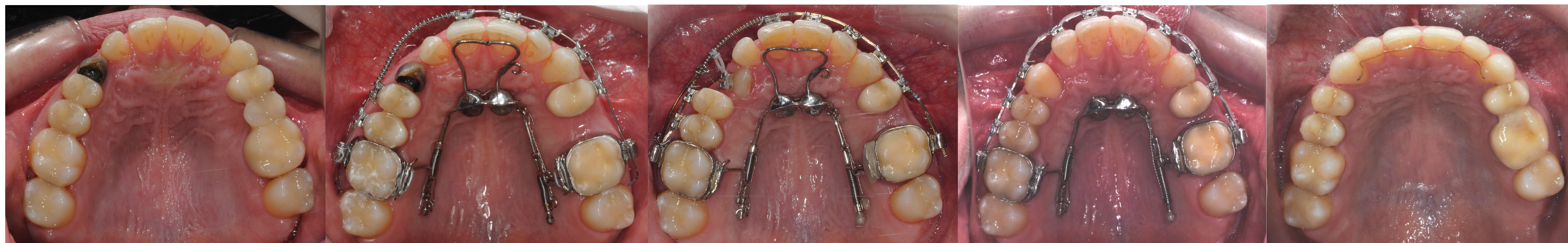


Motivi per partecipare al Corso

Il corso è per odontoiatri che già si occupano di Ortodonzia ed utilizzano ancoraggi scheletrici, ma anche per chi fra essi vuole avvicinarsi all'uso di questi dispositivi nella pratica quotidiana.

La dott.ssa Lucchi e la dott.ssa Comaglio metteranno a disposizione dei partecipanti la loro vasta esperienza nell'utilizzo della TADs che fanno parte del loro operare quotidiano da più di 10 anni, focalizzando la loro attenzione su molteplici aspetti che spaziano dalla scelta ragionata del miglior dispositivo caso per caso, della vite più indicata, passando attraverso un percorso semplice e replicabile da ogni corsista sugli step decisionali e pratici del loro uso.

In particolare durante la parte pratica ogni corsista, anche portando casi personali che dovrà trattare nel proprio Studio, imparerà a progettare le fasi chirurgiche e ad individuare il sito impiantare correttamente attraverso lo studio di CBCT. Eseguirà personalmente l'inserimento di alcuni tipi di miniviti diverse, al fine di comprenderne le capacità di penetrazione nell'osso, le modalità di inserimento per ognuna di esse, comprendendone vantaggi e svantaggi. Potrà inoltre seguire le procedure di cementazione ed attivazioni delle diverse apparecchiature ancorate a miniviti su modello, completando così la formazione clinica necessaria ad iniziare la pratica già dal suo rientro in Studio.



Per consentire il corretto apprendimento di ogni fase clinica durante la parte pratica del corso, ogni corsista dovrà essere munito di:

- Computer con installato programma di lettura dei volumi Dicom (scaricabili gratuitamente online)
- File Dicom completo di un paziente proprio
- Dinamometro implantare o manipolo chirurgico con motore
- Mandrino per viti

Per i corsisti che non disponessero già del materiale si consiglia prima di acquistare ogni dispositivo di contattare le dott.sse per valutare la spesa più idonea per le loro esigenze.

1 modulo teorico-pratico di 2 giorni Max 20 partecipanti

Date incontri frontali in presenza:
13 - 14 Novembre 2026

Ven: 9.00-13.00 / 14.00-18.30

Sab: 8.30-16.30

Sede: Trento, Via B.Clesio, 10

Per iscrizione, ulteriori informazioni e contatti:
Segreteria Organizzativa

PIERRESERVICE SRL - Pisa

info@pierreservice.it

Tel. 050 8054968



Provider: Pierre Service srl uninominale id 1661
Responsabile Scientifico Provider: Dott. Paolo Luca Vaglio

orthocheck