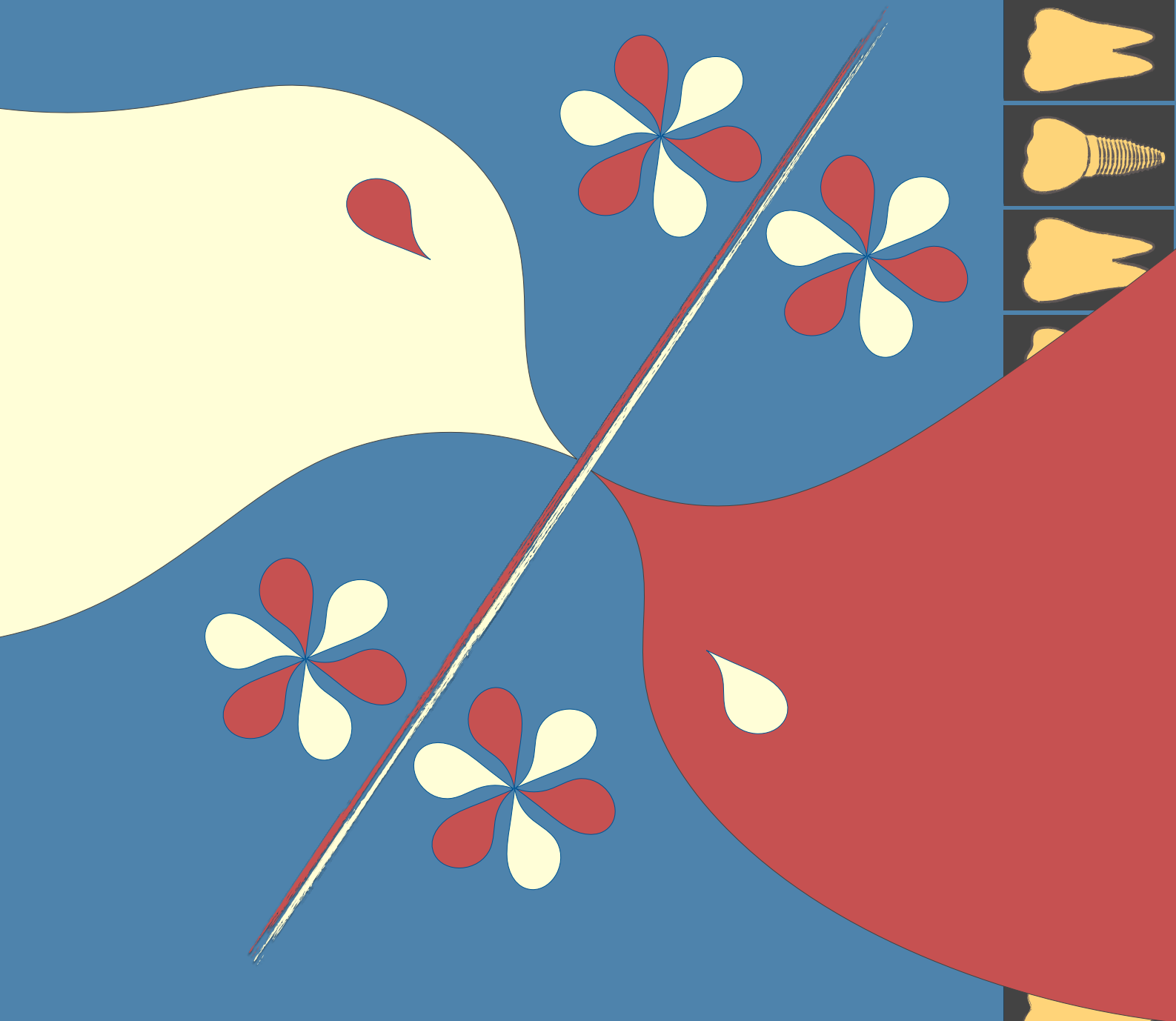


CORSO 2018

IL RIPRISTINO DELLA FUNZIONE E  
DELL'ESTETICA CON  
**DENTI E IMPIANTI**



**ALBERTO FONZAR**

# IL RIPRISTINO DELLA FUNZIONE E DELL'ESTETICA CON DENTI E IMPIANTI

*Un approccio razionale e senza pregiudizi per soddisfare le aspettative dei nostri pazienti in modo semplice e prevedibile.*



## Obiettivo

Trasmettere le nozioni tecniche e le procedure fondamentali che consentono il recupero funzionale estetico di elementi dentali gravemente compromessi e, laddove non ci sia l'indicazione, l'utilizzo dell'ausilio terapeutico implantare.



## Cosa aspettarsi da questo corso?

- 1) Come formulare una diagnosi corretta ed un piano di trattamento semplice, razionale, e supportato dalla letteratura scientifica.
- 2) Come eseguire le principali procedure terapeutiche parodontali e protesiche, al fine di ottenere un risultato funzionale ed estetico ottimale e durevole nel tempo.
- 3) Come migliorare l'estetica attraverso l'interazione tra Parodontologia e Protesi.
- 4) Come scegliere quando mantenere un dente, pur compromesso, oppure sostituirlo mediante protesi a supporto implantare.
- 5) Come utilizzare gli impianti osteointegrati con successo e riducendo al minimo i rischi.
- 6) Come utilizzare in modo efficace i principi dell'Occlusione.
- 7) Come mantenere i risultati ottenuti stabili nel tempo.



## Keywords

**SEMPLICITÀ**

**FATTIBILITÀ**

**PREVEDIBILITÀ**



## 6 incontri

9 - 10 Febbraio

23 - 24 Marzo

20 - 21 Aprile

25 - 26 Maggio

29 - 30 Giugno

13 - 14 Luglio

**1**

***L'inizio del progetto terapeutico: dall'analisi clinica alla diagnosi.***

***Dal controllo dell'infezione e dei fattori di rischio alla formulazione del progetto terapeutico: il piano di trattamento definitivo.***

**2**

**3**

***La protesi nel paziente parodontale: razionale terapeutico e modalità d'esecuzione.***

***Il recupero funzionale ed estetico con conservazione del dente compromesso: la chirurgia parodontale.***

**4**

**5**

***Il recupero funzionale ed estetico mediante sostituzione del dente compromesso: gli impianti come ausilio terapeutico.***

***La gestione dei tessuti molli parodontali e implantari.***

**6**

**7**

***La finalizzazione del progetto terapeutico: la protesi definitiva.***

# Programma

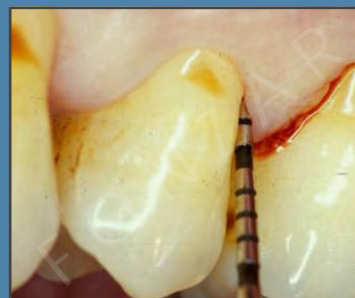
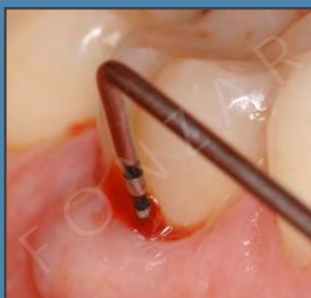
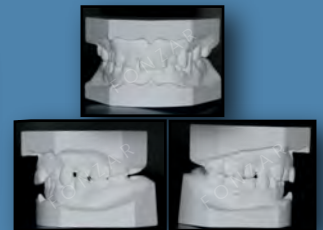
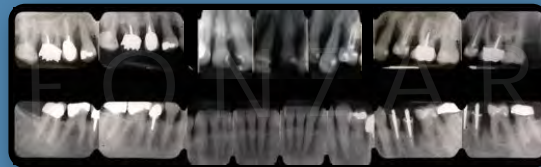
**I incontro: 9 - 10 Febbraio**

*(anche per igienisti)*

**L'inizio del progetto terapeutico: dall'analisi clinica alla diagnosi.**

## Teoria

- La prima visita: dalla raccolta dei dati alla diagnosi.
- Epidemiologia, eziopatogenesi e manifestazioni cliniche delle malattie parodontali e implantari.
- L'esame obiettivo e il sondaggio parodontale e implantare.
- Clinica e istologia del parodonto sano e di quello malato.
- Clinica e istologia dell'impianto sano e di quello malato.
- L'ampiezza biologica nei denti e negli impianti.
- La diagnostica per immagini in parodontologia e implantologia.
- Criteri di scelta e limiti della diagnostica per immagini.
- Lettura di radiografie endorali e TC.
- La valutazione dei volumi ossei disponibili e delle strutture anatomiche sensibili.
- Classificazione, diagnosi e prognosi delle malattie parodontali e implantari.
- L'evoluzione del concetto di malattia: da quello deterministico a quello probabilistico, dalla terapia della malattia a quella del malato.
- Le fotografie in Odontoiatria: come farle, perché farle.



# Il incontro: 23 - 24 Marzo

(anche per igienisti \* e odontotecnici \*\*)

## **Dal controllo dell'infezione e dei fattori di rischio alla formulazione del progetto terapeutico: il piano di trattamento definitivo. \***

### Teoria

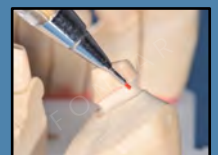
- La terapia eziologica nel paziente parodontale e implantare.
- Il controllo dei fattori di rischio locali e sistemici.
- La motivazione del paziente chiave del successo terapeutico.
- Razionale terapeutico e timing operativo: quali strumenti, quante sedute.
- Antimicrobici locali e sistemici: indicazioni e limiti.
- Risultati attesi dopo la terapia eziologica.
- La rivalutazione e il piano di trattamento definitivo.
- L'analisi e la gestione del rischio nel piano di trattamento.
- Logica, pianificazione e organizzazione del piano di trattamento.
- Denti e impianti nel piano di trattamento: criteri per una scelta razionale.
- Strategie per il successo a lungo termine.



## **La protesi nel paziente parodontale: razionale terapeutico e modalità d'esecuzione. \*\***

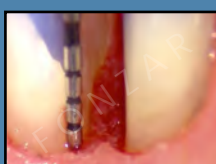
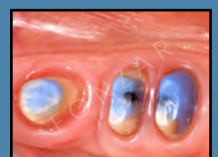
### Teoria

- La protesi nel paziente parodontale: indicazioni, limiti e attualità terapeutica.
- La ricostruzione dei denti da protesizzare: come, quando e perché.
- Il margine di finitura: criteri per una scelta razionale.
- Linee di finitura orizzontali e verticali: come farle, come leggerle, come trasmettere le informazioni al tecnico.
- Il contorno protesico.
- Il provvisorio in protesi e in protesi parodontale.
- La preparazione preliminare dei monconi.
- Rizotomie e rizectomie: quando farle, come farle. Attualità e limiti.
- Molari forcati: separazione o impianto?
- Il provvisorio nei molari con separazione di radici.



### Esercitazione pratica

- Preparazione e separazione di radici di molari forcati su simulatore.
- Ribasatura e rifinitura del provvisorio prelimitura.



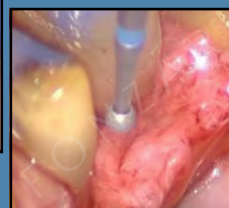
# III incontro: 20 - 21 Aprile

## Il recupero funzionale ed estetico con conservazione del dente compromesso: la chirurgia parodontale.



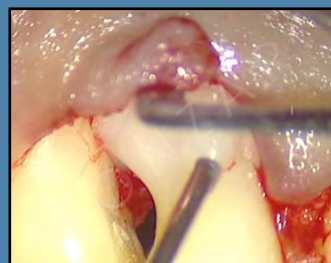
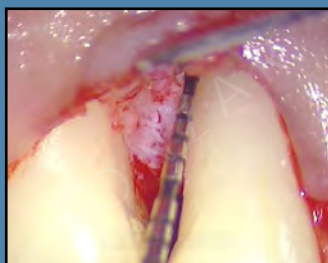
### Teoria

- La guarigione delle ferite in parodontologia: basi biologiche e implicazioni cliniche.
- Opzioni terapeutiche e risultati attesi. Criteri di scelta.
- Il lembo d'accesso: scelta di compromesso o valida opzione terapeutica? Come si fa, indicazioni e limiti.
- Attualità e limiti della terapia resettiva nel piano di trattamento dei difetti infraossei: la terapia resettiva in un'ottica moderna.
- Procedure chirurgiche rigenerative in terapia parodontale: quando sceglierle, come farle. Opzioni terapeutiche alternative.
- I lembi minimamente invasivi: rationale biologico, indicazioni e limiti.
- La chirurgia "pre-protetica" e l'allungamento di corona clinica. Rivisitazione critica del concetto di ampiezza biologica e di "effetto ferula".
- L'ortodonzia nel paziente parodontale.



### Esercitazione pratica

- Lembi posizionati apicalmente e coronalmente su simulatore.



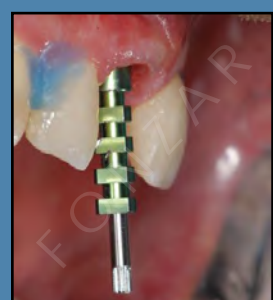
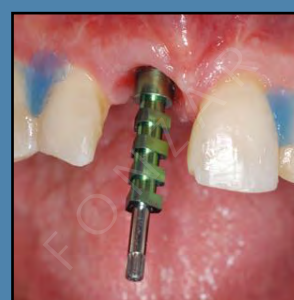
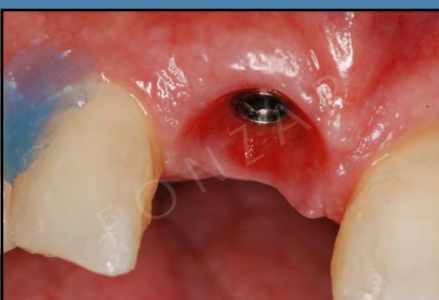
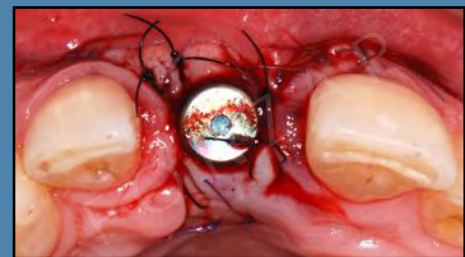
# IV incontro: 25 - 26 Maggio

**Il recupero funzionale ed estetico mediante sostituzione del dente compromesso: gli impianti come ausilio terapeutico.**



## Teoria

- La guarigione delle ferite in implantologia: basi biologiche e implicazioni cliniche.
- Superfici implantari e osteointegrazione.
- La guarigione dell'alveolo post-estrattivo.
- La gestione dell'alveolo post-estrattivo.
- Tecniche di estrazione dei denti non mantenibili.
- Biologia e biomeccanica nel posizionamento implantare.
- Numero, lunghezza e diametro implantare: da una visione meccanica ad una biologica.
- Timing del posizionamento implantare: post-estrattivo immediato, precoce, ritardato. Criteri di scelta, indicazioni e limiti.
- La GBR in implantologia: indicazioni, limiti e alternative terapeutiche.
- Impianti tilted, impianti corti: indicazioni e limiti.
- La preparazione tridimensionale del sito implantare: tecniche tradizionali e piezo-elettriche.
- Gli impianti nel paziente totalmente edentulo.
- Il provvisorio in terapia implantare: il profilo di emergenza sul moncone implantare.
- Temporizzazione immediata o ritardata.
- Quando caricare gli impianti: criteri di scelta.
- Il trattamento chirurgico delle peri-implantiti.



# V incontro: 29 - 30 Giugno

## La gestione dei tessuti molli parodontali e implantari.

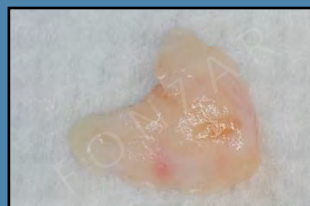
### Teoria

- Importanza del tessuto cheratinizzato in parodontologia e implantologia.
- I tessuti molli in parodontologia e implantologia: come conservarli, come incrementarli, quando farlo.
- Tecniche di gestione e di ricostruzione dei tessuti molli parodontali e peri-implantari.
- Eziologia e diagnosi delle recessioni parodontali e peri-implantari.
- Classificazione delle recessioni e risultati attesi.
- Tecniche di ricopertura delle superfici radicolari e peri-implantari esposte.
- La valutazione del risultato: ricopertura totale e integrazione estetica.
- Il trattamento delle selle edentule: classificazione.
- Tecniche di ricostruzione del volume perso.
- Il prelievo del tessuto connettivo: dove farlo, come farlo.
- Biomateriali di sostituzione del tessuto connettivo autologo.



### Esercitazione pratica

- Lembi posizionati lateralmente e coronalmente su simulatore.





# VI incontro: 13 - 14 Luglio

(anche per odontotecnici)

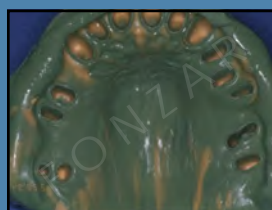
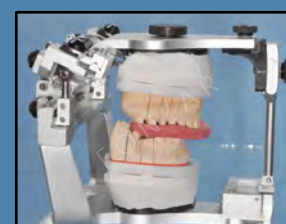
## La finalizzazione del progetto terapeutico: la protesi definitiva.

### Teoria

- La seconda rivalutazione.
- L'impronta di precisione in protesi fissa su denti e su impianti.
- L'impronta digitale in protesi fissa su denti e impianti.
- CAD/CAM in protesi fissa: indicazioni, materiali e limiti.
- La registrazione del rapporto tra le due arcate: massima intercuspidadazione e relazione centrica.

### Principi di gnatologia.

- La dimensione verticale: quando mantenerla, quando modificarla, come farlo.
- La realizzazione del modello di lavoro.
- Il montaggio dei modelli su articolatore.
- Il montaggio incrociato.
- La scelta dell'abutment implantare. Il platform switching.
- Protesi avvitata e cementata. Vantaggi e svantaggi.
- La prova della fusione nella metallo-ceramica. Passivazione e controllo del seating del manufatto su denti e impianti.
- La prova "biscotto" nella metallo-ceramica su denti e impianti.
- La verifica dell'occlusione sul paziente: il molaggio selettivo. Funzione e parafunzione.
- Il rimontaggio dei modelli in articolatore.
- Corone metal-free: indicazioni e limiti.
- La cementazione in prova e quella definitiva.
- Il mantenimento nel tempo dei risultati acquisiti.



## Alberto Fonzar

Laureato in Medicina e Chirurgia a Trieste. Specializzato in Odontostomatologia a Pisa, libero professionista a Udine. Socio attivo SIdP, di cui è stato Segretario, Tesoriere e Presidente per il biennio del 2012-2013.



Autore di pubblicazioni scientifiche internazionali, relatore in corsi e convegni in Italia e all'estero.

## Informazioni generali

Il corso è riservato ad un numero chiuso di Medici Dentisti e Odontoiatri (min.10 partecipanti). Per gli incontri di rispettiva competenza l'odontoiatra può essere accompagnato dall'igienista dentale e/o dall'odontotecnico, inviando preventivamente alla segreteria organizzativa gli attestati di laurea in igiene dentale e/o il diploma in Odontotecnica. Le iscrizioni verranno accettate in ordine di arrivo (max. 28 partecipanti).

Orario: Venerdì 08:30-18:30; Sabato 08:30-14:00.

50 Crediti Formativi (ECM) per odontoiatri.

## Sedi



Via Veneto, 10  
35020 Due Carrare (PD)  
Tel: +39 049 91 24 300

## Ca' Murà Resort 4\*

Via Ca' Murà, 21/B  
35020 Maserà di Padova (PD)  
Tel: +39 049 88 68 229

I, II e III incontro si svolgeranno presso la Sweden & Martina mentre il IV, V e VI presso il Ca' Murà Resort.

**Gli incontri svolti in Sweden & Martina non sono soggetti ad accreditamento ECM.**

## Quota di partecipazione

**€ 5.500 + IVA 22% = € 6.710**

\* -20% di ritenuta d'acconto da calcolare sull'imponibile per i titolari di Partita IVA.

## Hotel convenzionato

Ca' Murà Resort 4\*  
Via Ca' Murà, 21/B  
Maserà Di Padova (PD)  
Tel. +39 049 8868229

Per ottenere il prezzo convenzionato presentarsi come

**“Corso Fonzar Sweden & Martina”.**

## Contatti

Riccardo Fabian Fonzar

Tel. +39 340 5937220

alberto.fonzar.corsi@gmail.com