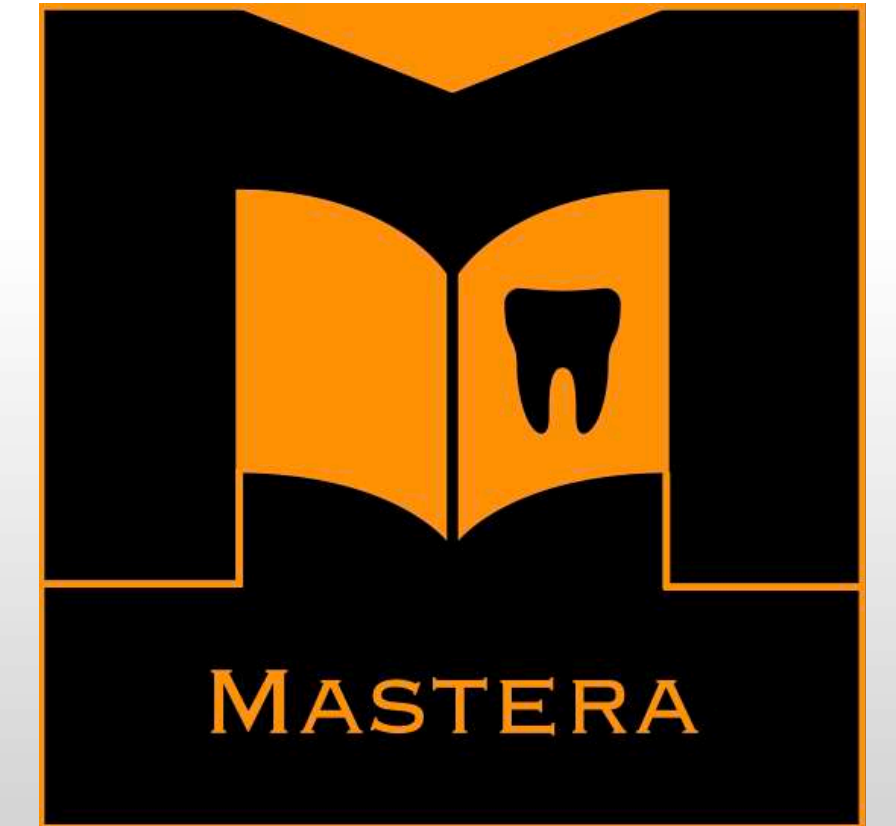


CORSO DI PROTESI DIGITALE



Dr. Antonello Appiani
Dr. Paolo Scattarelli



Dove L'Eccellenza
diventa **Competenza**



DR. ANTONELLO APPIANI

Laureato con il massimo dei voti in Odontoiatria e Protesi Dentaria a Siena nel 2000, esercita la libera professione a Chianciano Terme (SI) occupandosi principalmente di Protesi e Chirurgia.

- Socio Attivo dell'Accademia Italiana di Odontoiatria Protesica (AIOP)
- Membro della Commissione scientifica dell'Accademia Italiana di Odontoiatria Protesica (AIOP)
- European Prosthodontic Association Recognised Specialist in Prosthodontics
- Socio Attivo dell'European Academy of Esthetic Dentistry (EAED)
- Socio Attivo dell'Italia Academy of Esthetic Dentistry (IAED)
- Socio Attivo Aifo Ricerca e Sviluppo

Tiene corsi di nuove tecnologie digitali applicate all'odontoiatria con particolare riferimento ai flussi su riabilitazioni complesse in Italia ed all'estero.

Autore di articoli scientifici su riviste nazionali ed internazionali

Docente nel master universitario di II livello del prof. Cerutti all'università di Brescia

Autore del libro multimediale per iPad "Eye on Dental Photography" in collaborazione con il dott. Stefano Gracis.

Co-Autore del libro Capelli M, e Testori T.: Implantologia. Tecniche Implantari Mininvasive ed Innovative. ACME; Viterbo, 2012, pag. 130-157.

DR. PAOLO SCATTARELLI



Laurea in Odontoiatria e Protesi Dentaria con il massimo di voti e menzione di merito per il curriculum studiorum presso la Facoltà di Medicina e Chirurgia dell'Università degli Studi di Bari.

Frequenta diversi master annuali privati ed universitari in Protesi Fissa e implantologia, Restaurativa estetica e Parodontologia.

Partecipa al Continuing Education dell'AIC (Accademia Italiana di Conservativa).

Socio attivo AIOP (Accademia Italiana di Odontoiatria Protesica).

Socio attivo EPA (European Prosthodontic Association).

Socio attivo AIOM (Accademia Italiana di Odontoiatria Microscopica).

Autore di pubblicazioni scientifiche su riviste nazionali, relatore in diversi congressi.

Dedica la propria attività professionale esclusivamente alla restaurativa con tecniche minimamente invasive, alla protesi fissa adesiva, all'estetica dentale.



ODT. STEFANO LOGRANO

Nato a Bari nel 1972 si diploma in odontotecnica nel 1990 presso l'istituto Santarella a Bari.

Cofondatore con il fratello Beppe dal 1996 del centro odontotecnico Odonto Service con sede ad Altamura ove risiede. Socio Aiop dal 1998.

Si specializza in estetica dentale in ceramica sia integrale che su zirconia .

Dopo il master in estetica nelle grandi riabilitazioni del Dott. Fradeani e Barducci, ha partecipato a numerosi corsi master tenuti dai più noti relatori nazionali e internazionali tra cui G: Ubassy, M. Magne, A. Schonenberger, S. Hein, J. Endo , S. Picha, N. Yuasa e molti altri.

Coautore con Ginetom Rodrigues di diverse pubblicazioni su tecnica di stratificazione dento-gengivale.

Da circa dieci anni si occupa in prevalenza di protesi gnatologia-funzionale frequentando numerosi corsi di varie filosofie in Italia e all'estero specializzandosi nella metodica del Prof. R. Slavicek .

Nel 2015 frequenta il master di gnatologia tenutosi a Roma del Prof. G. Slavicek.

Dal 2016 collabora organizzando nel proprio centro corsi i master di gnatologia e ortodonzia con il Dott. Nazzareno Bassetti secondo il metodo Vie.SID.

Consegue nel 2021 il Master in Gnatologia Curriculum Dental Technician presso Università Vie.SID di Vienna .

ABSTRACT

L'implementazione delle nuove tecnologie digitali nella pratica quotidiana ha ampliato il ventaglio delle possibilità nella gestione dei trattamenti protesici. Sempre di più la tecnica, il materiale o lo strumento vengono considerati come la parte più importante per il successo della terapia, dimenticando quanto invece sia determinante il ruolo del protesista. Non solo deve essere un buon esecutore, ma deve inquadrare il paziente dal punto di vista diagnostico, comunicare con lui in maniera semplice ed efficace, proporgli dei trattamenti con la minor invasività ma duraturi nel tempo e motivarlo ad un corretto mantenimento quotidiano. Oltre a questo deve essere la guida, il riferimento di un team di specialisti che lo aiutino ad ottenere un trattamento interdisciplinare di eccellenza, anche e soprattutto nella quotidianità.

OBIETTIVI DEL CORSO

L'obiettivo di questo percorso sarà dunque guidare il corsista ad avere il controllo di tecniche, strumenti e alberi decisionali che gli permettano di affrontare il trattamento del paziente con serenità e padronanza. Verranno pertanto descritti i workflows protesici sia dal punto di vista estetico, funzionale che di gestione dei tessuti molli. Particolare attenzione sarà dedicata alla parte pratica con un approccio one to one al corsista che permetta di sviluppare al meglio l'apprendimento e la messa in opera di tutte le tematiche proposte.

OBIETTIVI

Un corso con un numero limitato di corsisti per valorizzare le peculiarità di ogni partecipante in un rapporto didattico di individualità con i relatori sia nella fase teorica che nell'approccio pratico alle esercitazioni in programma.

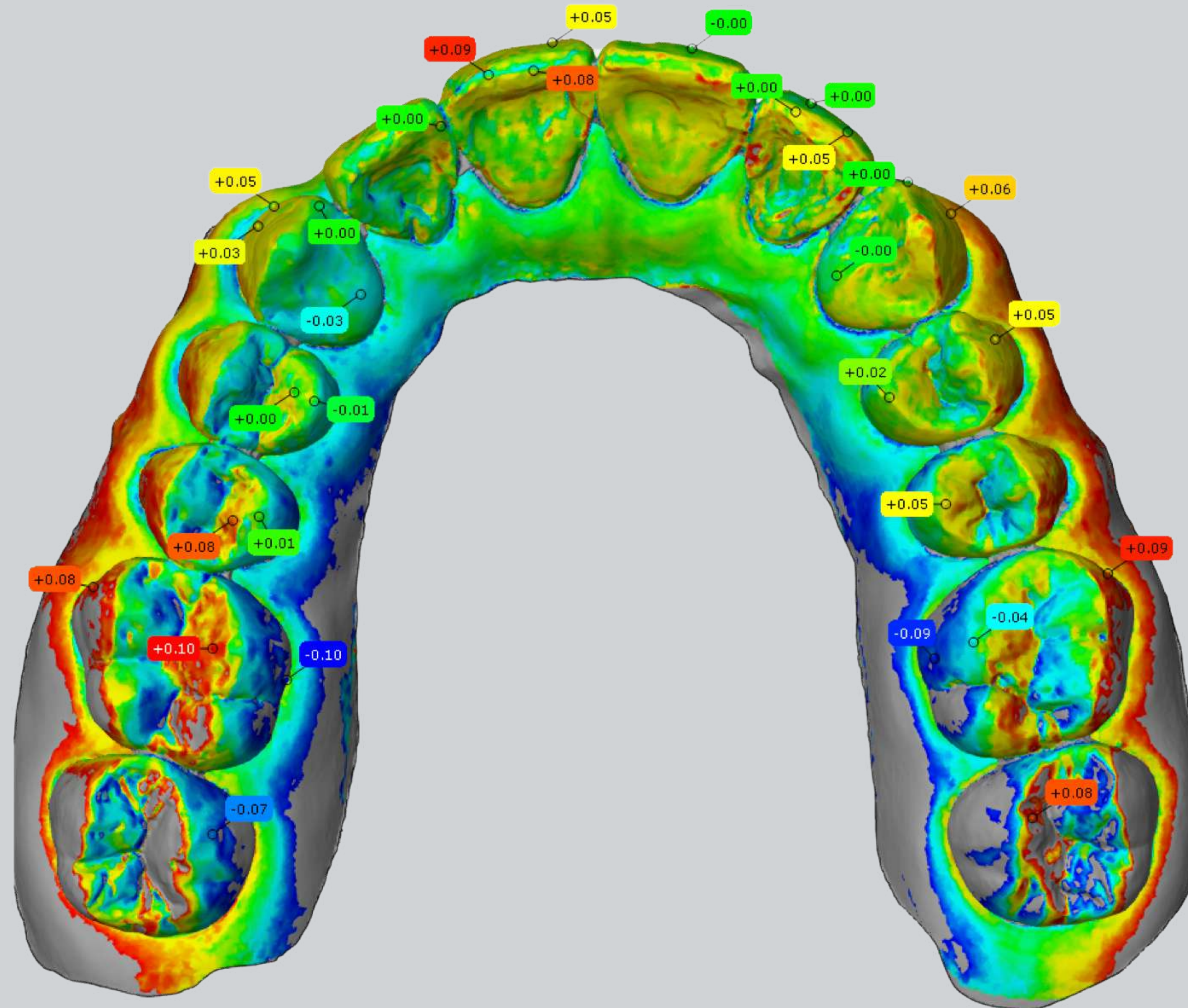
1

Impostare un trattamento dalla pianificazione delle fasi, dei tempi e delle procedure operative

2

Realizzare un set fotografico completo in totale autonomia e in pochi scatti



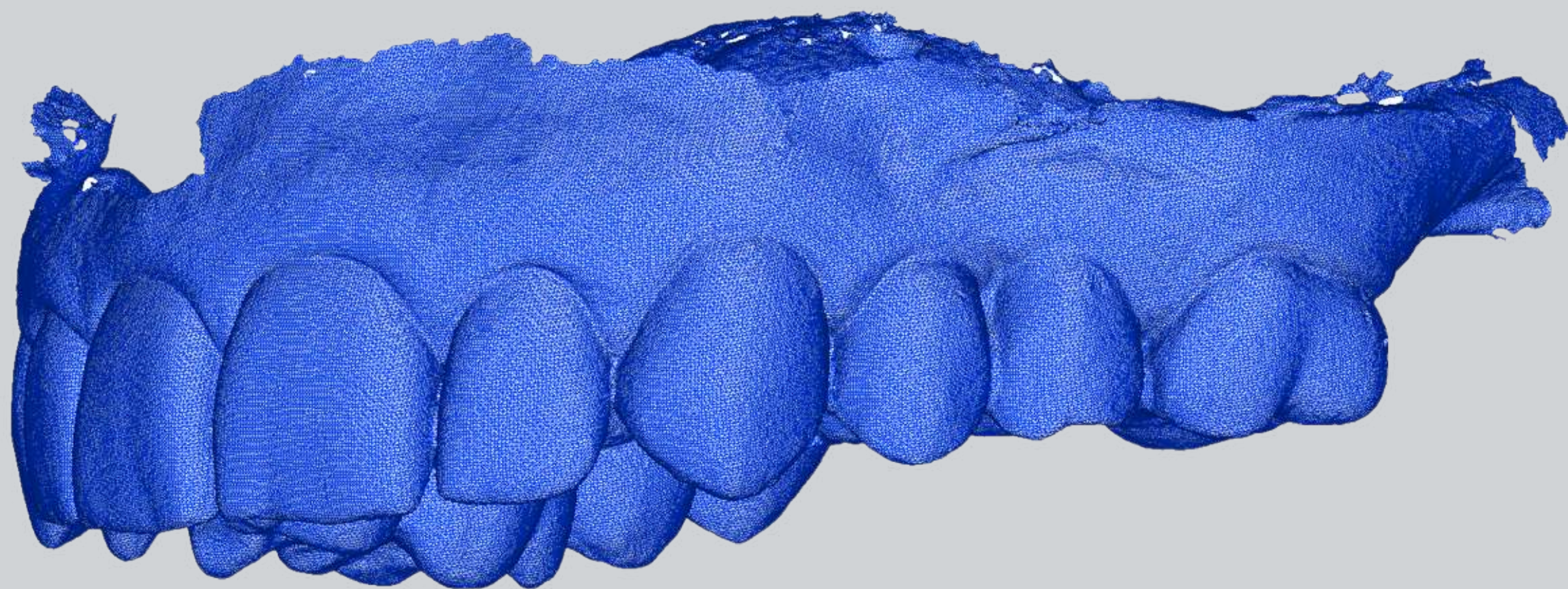


3

Saper realizzare
praticamente tutte le
tipologie di preparazioni
dentali affiancati
costantemente dai relatori

4

Saper eseguire e “leggere”
una scansione, essendo certi
della assenza di distorsioni o
errori

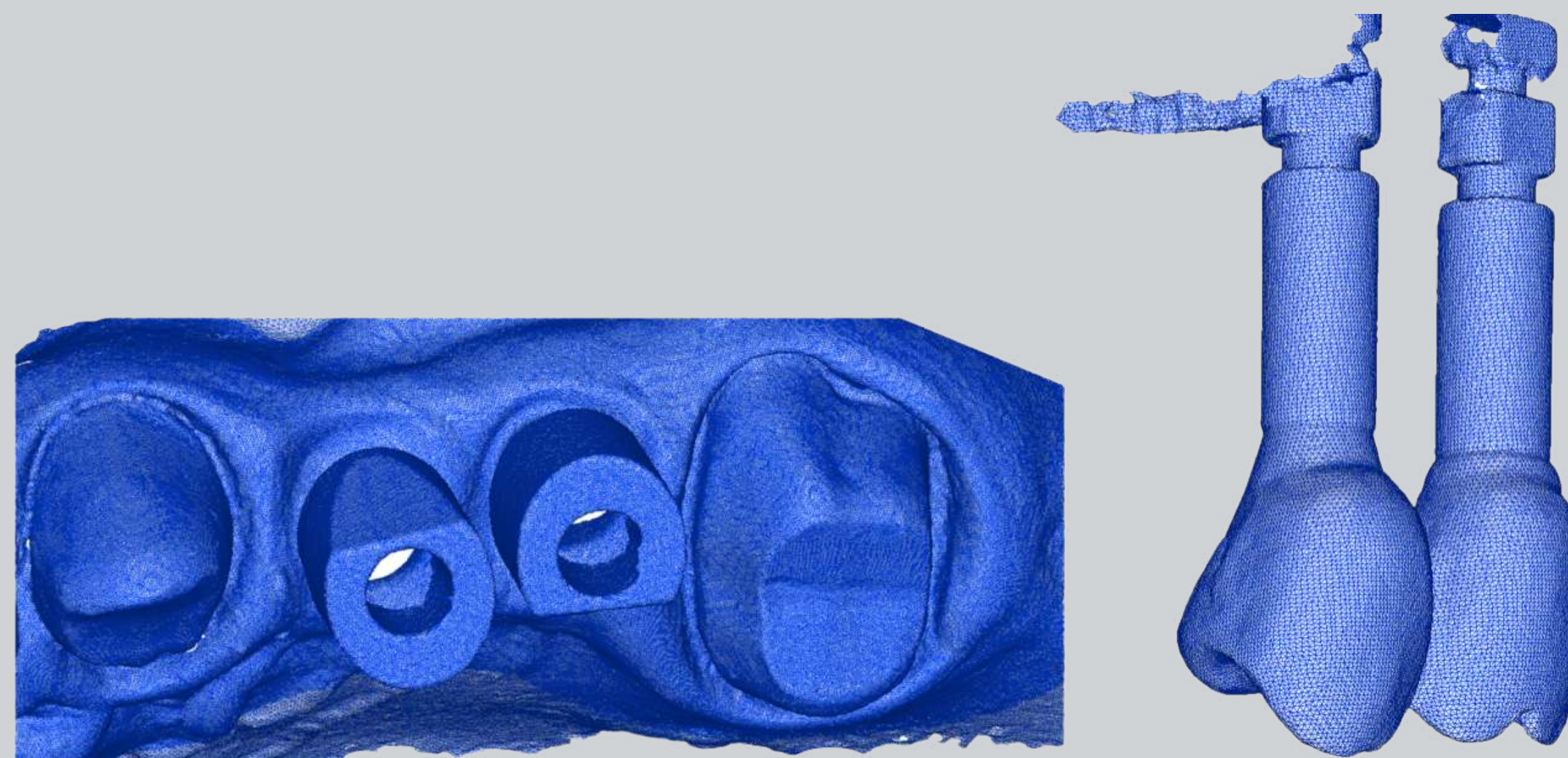
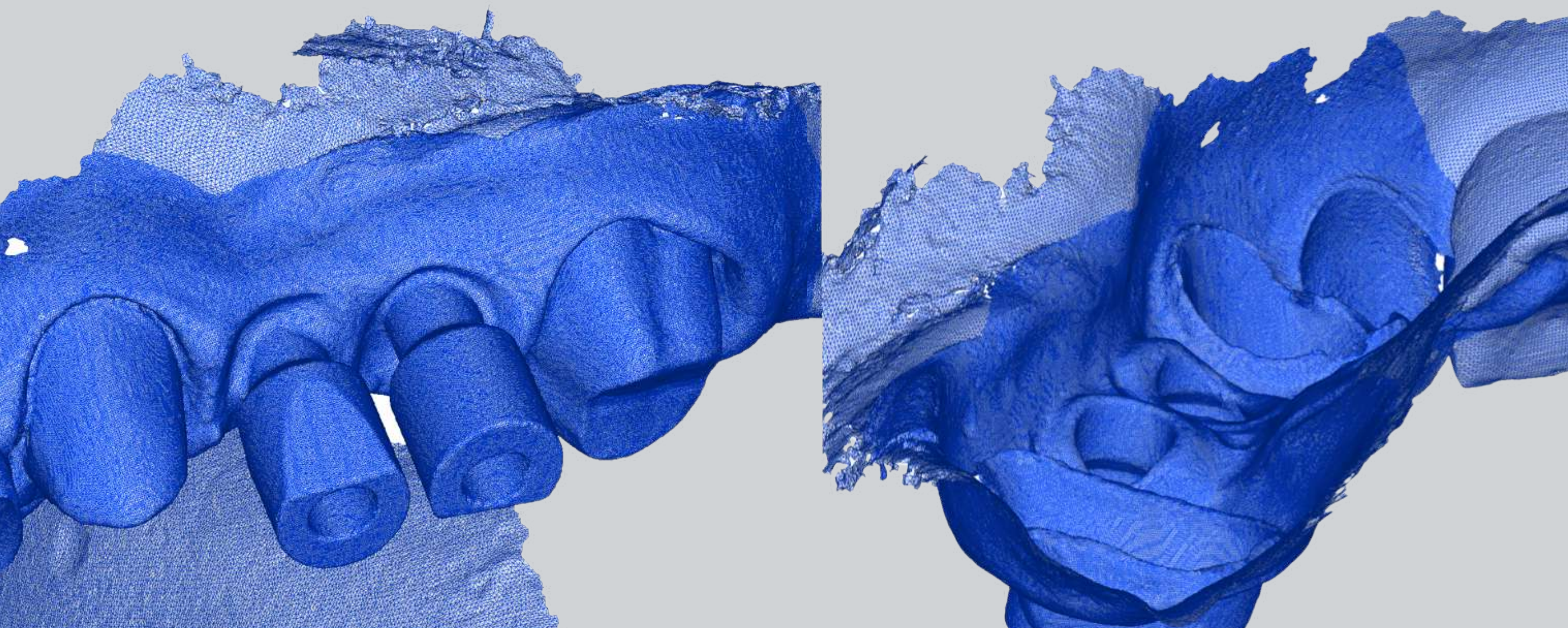


5

Padroneggiare i flussi digitali, sapere quante e quali scansioni sono necessarie per un workflow corretto

6

Gestire tecnicamente la fase provvisoria del trattamento, la vera chiave del successo



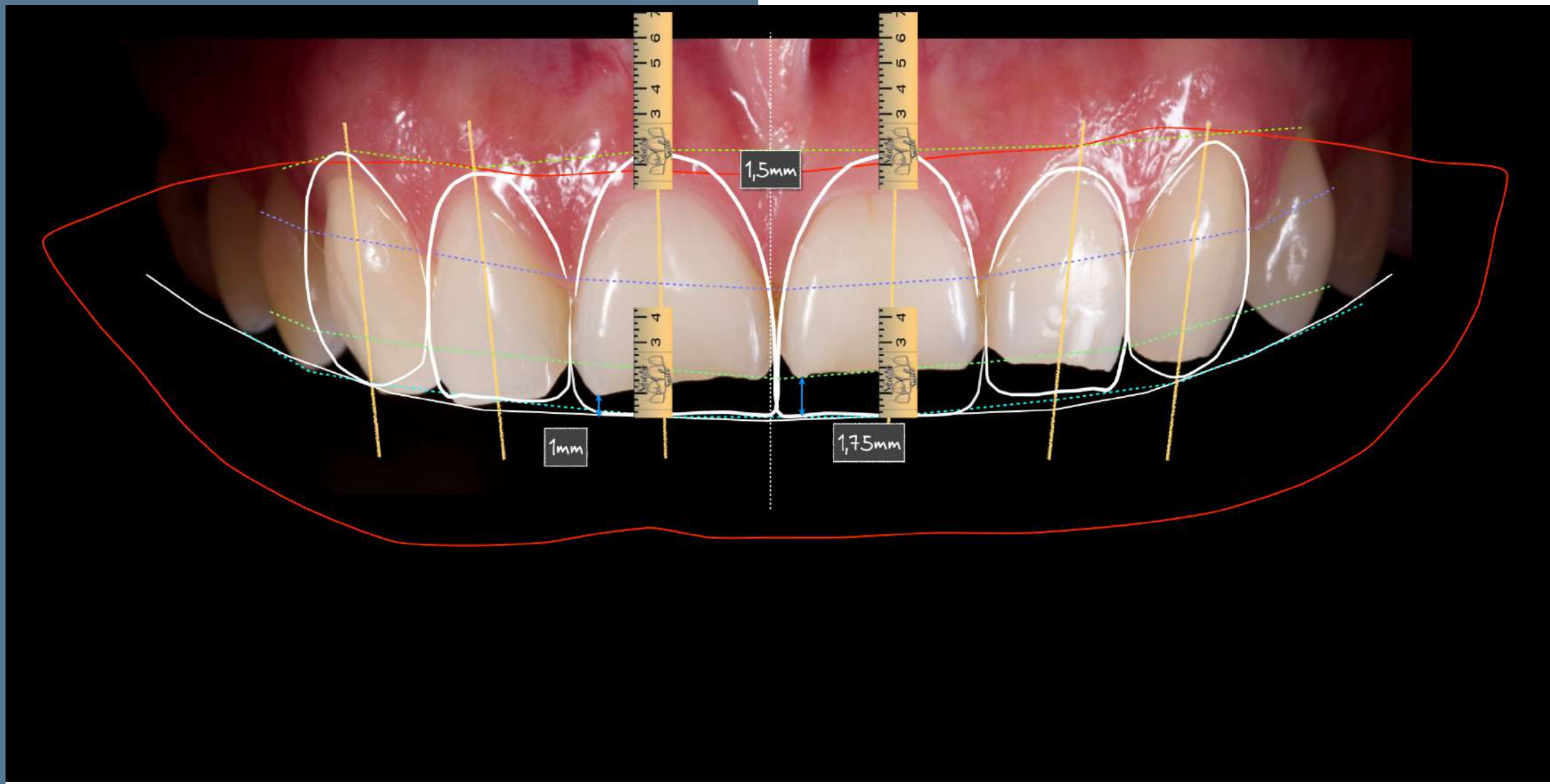


7

Imparare a scegliere il giusto materiale in base alla situazione clinica

8

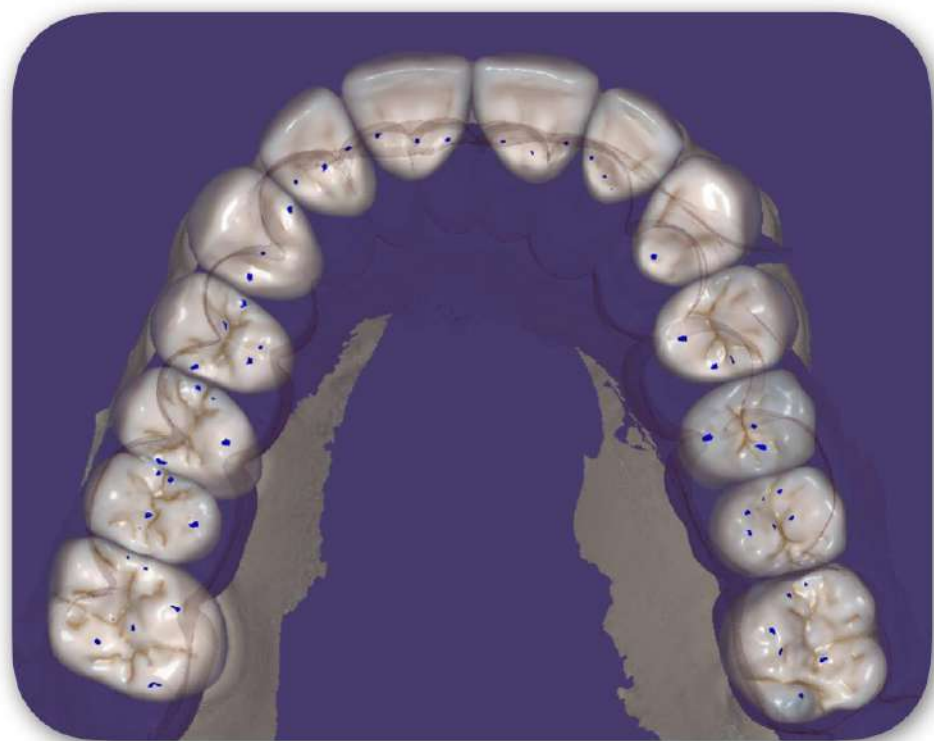
Saper gestire l'occlusione: quanti e quali punti di contatto, come e se fare dei ritocchi



MODULO 1

1 Incontro / 3 Giorni:

- Impostazione del caso, prima visita, esame obiettivo, esame radiografico, analisi estetica, analisi occlusale, esame parodontale
- Diagnosi e definizione del piano di trattamento
- Trasferimento dei dati al laboratorio in base alle situazioni cliniche (workflow)
- Impronta ottica, tecniche di scansione
- Modelli digitali e analisi occlusale





ESERCITAZIONE PRATICA

Realizzazione di un set fotografico completo da parte dei corsisti e impostazione di un piano di trattamento.

MODULO 2 | Protesi su denti naturali

2°-3° Incontro / 2 incontri da 3 giorni ciascuno:

- Principi di preparazione dentale del moncone protesico nei settori anteriori e posteriori: obiettivi biologici, meccanici e fasi sequenziali step by step (preparazioni parziali, complete, no prep)
- Tipologie di margini di finitura: come, quando perché
- Analisi critica delle preparazioni dentali
- La gestione del provvisorio in protesi fissa: dalla ribasatura alla rifinitura
- Flusso di lavoro digitale: dalla importazione delle scansioni alla realizzazione del dispositivo protesico
- Protocolli clinici: cosa valutare nelle fasi di try-in
- Tecniche di Cementazione
- Mantenimento e follow-up



ESERCITAZIONE PRATICA

Esecuzione da parte del corsista di preparazioni dentali, impronta ottica, gestione del provvisorio e cementazione su modello da esercitazione.



MODULO 3 | Protesi su impianti

4 Incontro / 3 giorni:

- La protesi su impianti: pianificare il risultato clinico (numero e distribuzioni in base alle esigenze chirurgiche e protesiche)
- Timing della protesi su impianti
- Scan abutments e modelli implantari
- Il provvisorio su impianti e la gestione del profilo di emergenza
- Tecniche di trasferimento del profilo di emergenza
- La realizzazione del dispositivo protesico
- Tecniche e materiali
- Protocolli clinici: cosa valutare nelle fasi di try-in e timing occlusale
- Mantenimento e follow-up





ESERCITAZIONE PRATICA

Tecniche di scansione su impianti
e duplicazione del profilo di
emergenza.



CORSO DI PROTESI DIGITALE

Dr. Antonello Appiani
Dr. Paolo Scattarelli
Odt. Stefano Lograno

DATE CORSO

M1

19-20-21 Febbraio 2026

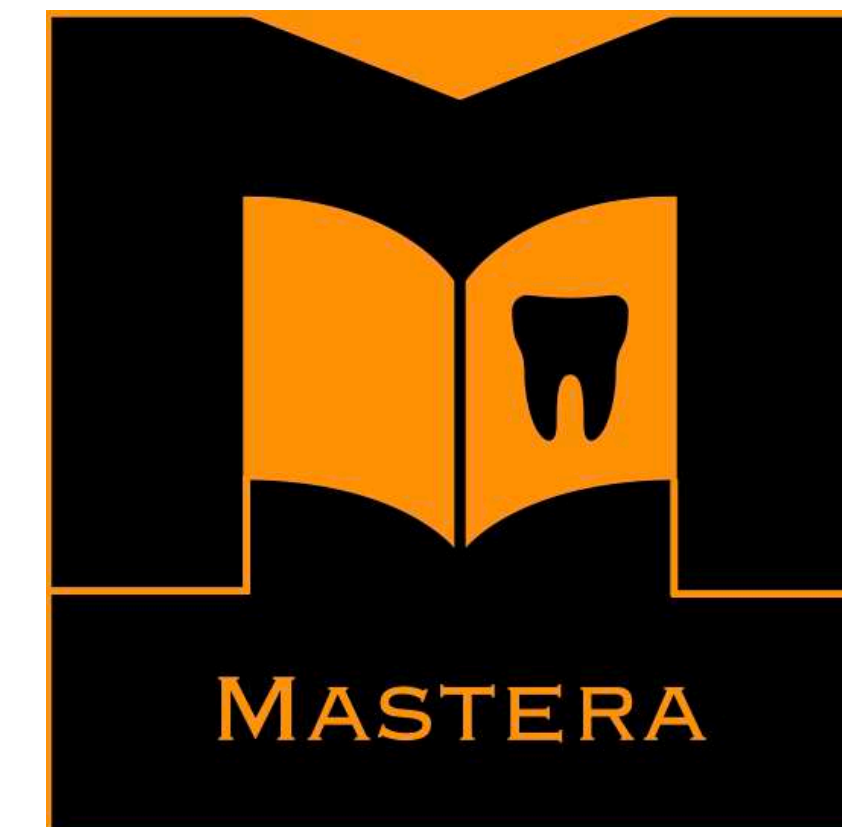
M2

9-10-11 Aprile 2026

21-22-23 Maggio 2026

M3

25-26-27 Giugno 2026



Dove L'Eccellenza
diventa **Competenza**

Info e iscrizione

info@masteraformazione.com

cell: 3762588390