



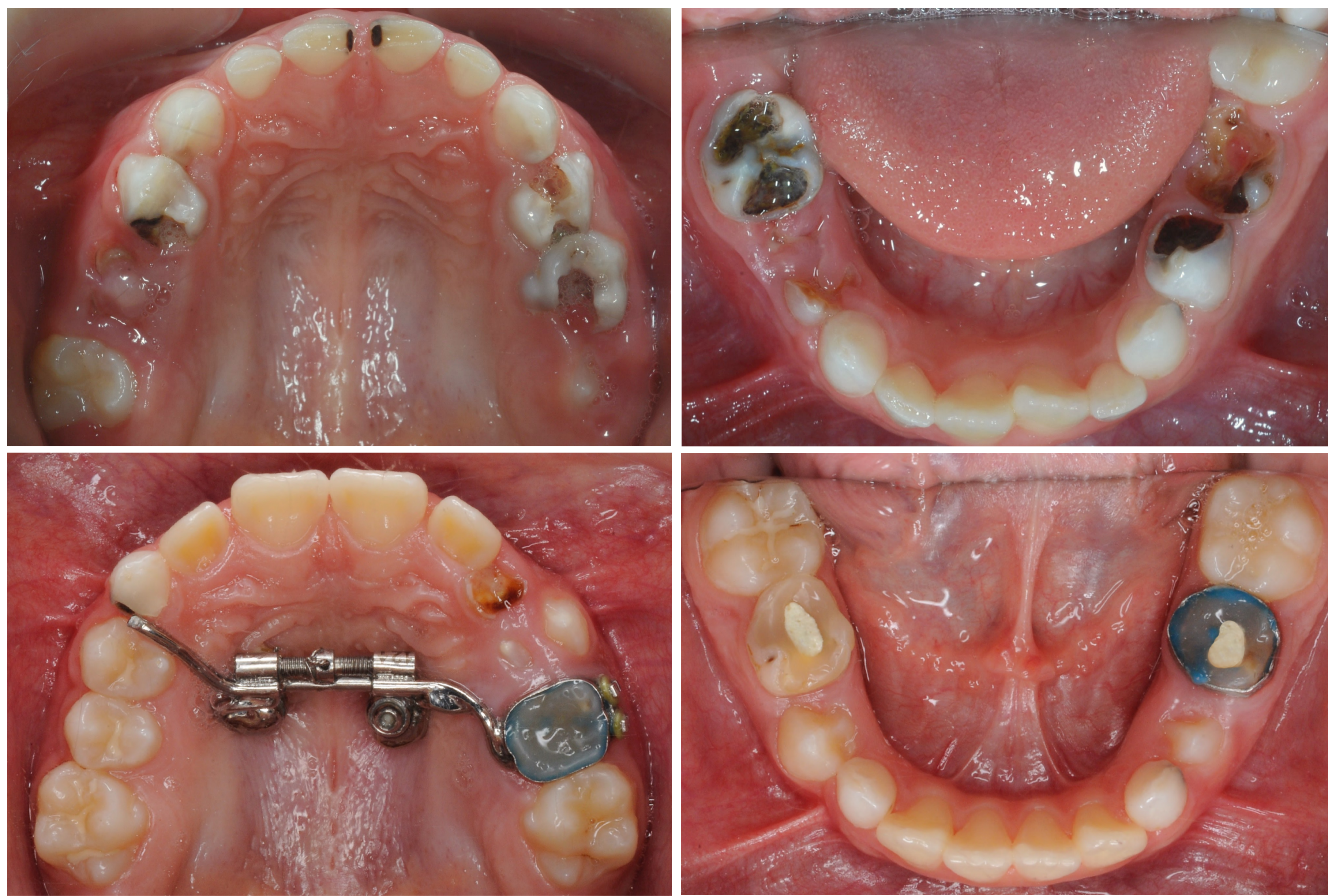
Odontoiatria infantile: strategie per il successo

*corso a cura della
dr.ssa Patrizia Lucchi*

Pisa, Ottobre 2026 - Novembre 2026

Riservato a Odontoiatri e Medici Chirurghi

Corso accreditato ECM - n. 42.1 ECM



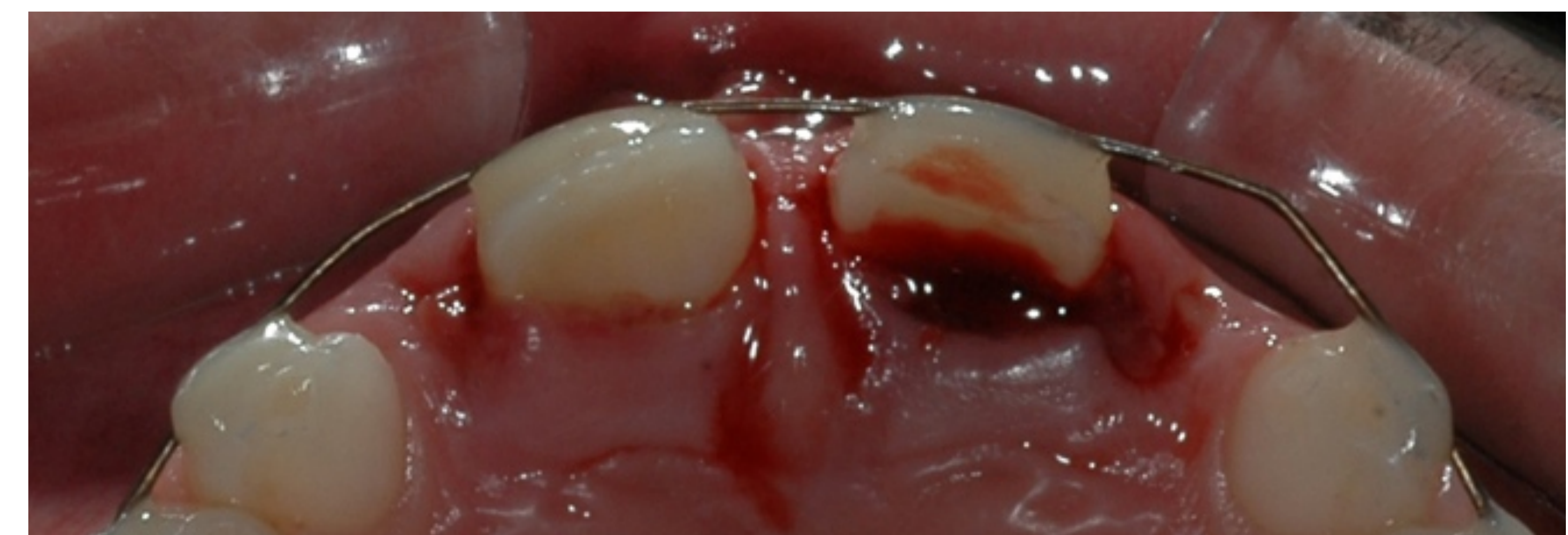
Argomenti che verranno trattati:

ECC e patologie odontoiatriche del bambino
 MIH, HSPM, HPC e black stain
 Fluoroprofilassi e nuove linee guida
 Sigillatura e odontoiatria preventiva
 Conservativa e suoi aspetti peculiari pedodontici
 Cenni di merceologia dentale pedodontica
 Endopedodonzia
 Traumatologia dentale
 Semeiotica ortodontica e principi di ortodonzia intercettiva
 Mantenimento del lee way space
 Principi di organizzazione dell'attività clinica
 Approccio psicologico al piccolo paziente



Il corsista imparerà :

- A gestire il piccolo paziente ed il suo entourage
- A diagnosticare le diverse patologie di interesse pedodontico ed affrontare il piano di trattamento migliore per la loro risoluzione
- Le indicazioni e controindicazioni al trattamento delle diverse patologie pedodontiche
- Ad evitare gli insuccessi e le frustrazioni spesso correlate al trattamento dei piccoli pazienti
- Ad individuare le necessità ortodontiche del piccolo paziente e definirne il timing di intervento
- A definire obiettivi clinici predicibilmente raggiungibili
- A scrivere i documenti essenziali per la comunicazione efficace

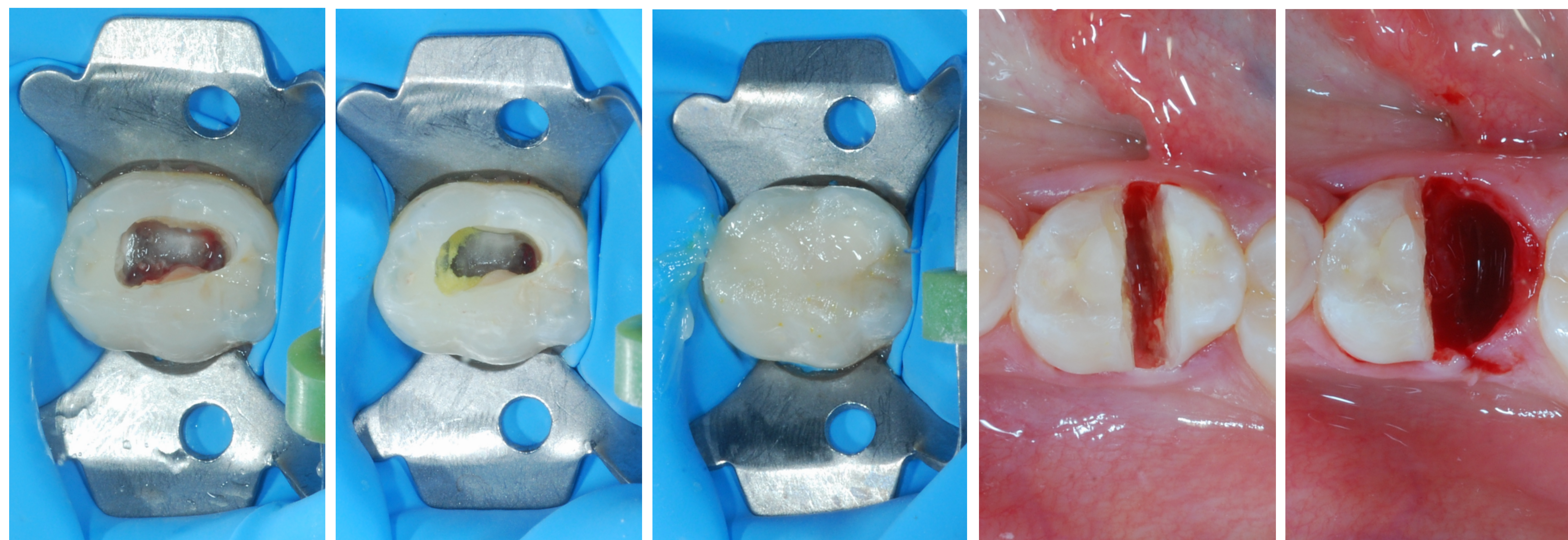
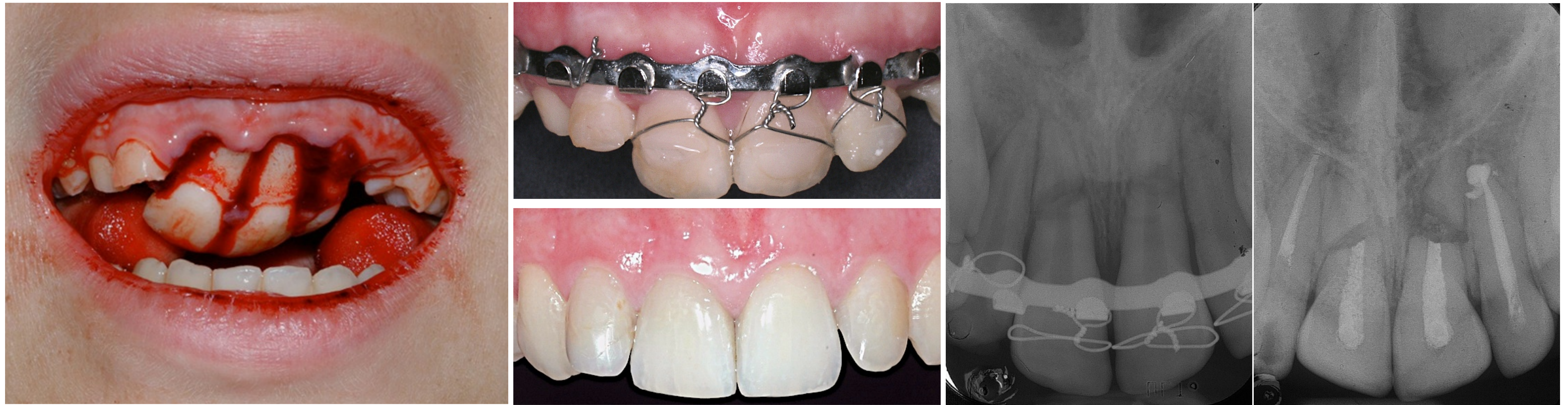


Motivi per partecipare al Corso

Il corso è per odontoiatri che giornalmente già si occupano di Pedodonzia, ma anche per chi fra di loro vuole avvicinarsi a questa branca specialistica dell'odontoiatria.

La dr.ssa Lucchi metterà a disposizione dei partecipanti la sua vasta esperienza nel trattamento del piccolo paziente, focalizzando la sua attenzione su molteplici aspetti che spaziano dall'approccio psicologico, alla traumatologia, alla semeiotica ortodontica.

Tratterà in particolare le patologie orali pediatriche e la traumatologia degli elementi dentali sia decidui che permanenti anche in funzione del trattamento ortodontico.



2 moduli teorico-pratici di 2 giorni in presenza
2 moduli serali online (date da fissare al primo incontro)

Numero posti limitato

Date incontri frontali in presenza:

30 - 31 ottobre 2026

20 - 21 novembre 2026

Ven: 9.00-13.00 / 14.00-18.30 Sab: 8.30-16.30

Sede: Pisa - Via Giuseppe Impastato, 3

Per iscrizione, ulteriori informazioni e contatti:

Segreteria Organizzativa

PIERRESERVICE SRL - Pisa

info@pierreservice.it

Tel. 050 8054968



Provider: Pierre Service srl unipersonale id 1661
Responsabile Scientifico Provider: Dott. Paolo Luca Vaglio