



dott. Andrea GESI

Si è laureato con lode in Odontoiatria e Protesi Dentaria presso l'Università degli Studi di Siena nel 1988. Negli anni 1993-94 ha frequentato i corsi ed il reparto del Prof. Herbert Schilder presso la Boston University (USA). Nel 2001 ha conseguito il Master in "Materiali Dentari e loro Applicazioni Cliniche" presso l'Università degli Studi di Siena. Dal 1996 è stato ricercatore presso l'University of Göteborg (Svezia) conseguendo nel 2003 il "Licentiate in Odontology" sotto la guida del Prof. Gunnar Bergenholtz. E' stato Professore a contratto presso il Corso di Laurea in Odontoiatria e Protesi Dentaria dell'Università di Genova nell' A.A. 2001-2002 e dell'Università di Siena dal 2002 al 2006. Nel 2007 è stato "invited lecturer" al Master di Endodonzia dell'Università di Valencia (SP). E' Past-president dell'Accademia Italiana di Endodonzia (AIE). E' "Socio Attivo" della Società Italiana di Endodonzia (SIE) e "Specialist Member" della European Society of Endodontology (ESE). Dal 2000 ha seguito corsi di Implantologia in Italia e, più recentemente, negli Stati Uniti (Mayo Clinic, Rochester, Minnesota). E' stato autore di oltre 60 pubblicazioni scientifiche su riviste nazionali e internazionali. Nel 2007 ha vinto il "Premio Samuel Seltzer" per il miglior lavoro scientifico di endodonzia pubblicato sulla rivista internazionale Oral Surgery Oral Medicine Oral Pathology Oral Radiology and Endodontics. E' stato relatore in numerosi congressi nazionali ed internazionali e tiene corsi di aggiornamento teorico-pratici per colleghi odontoiatri in tutta Italia.



Segreteria Organizzativa

PiErre Service Srl unip.

Via G. Impastato 3

56122 Pisa

Tel. 050-8054968

Cell. 333-9069390

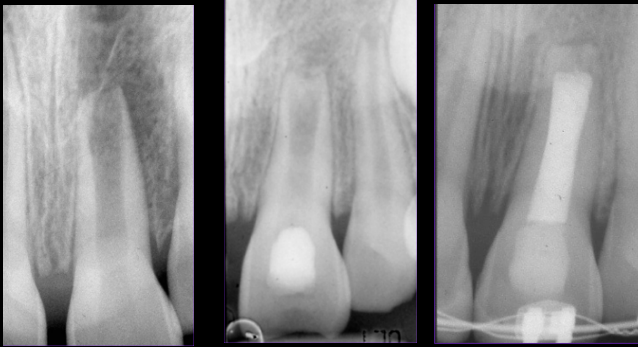
segreteria@pierreservice.it



Corso teorico-pratico di Endodonzia 2024

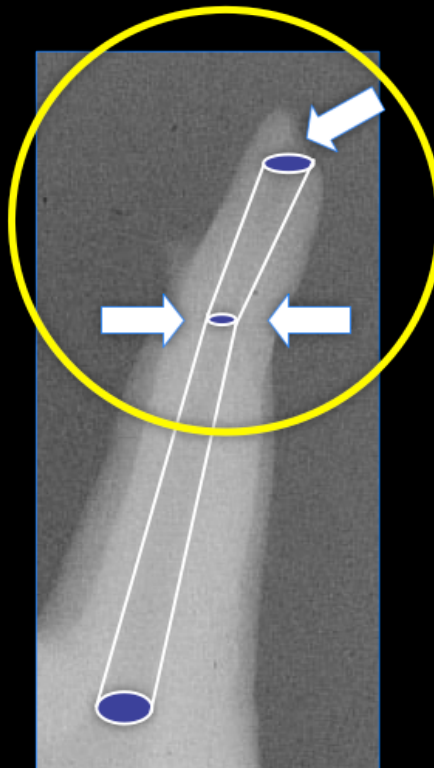
Andrea GESI DDS Msc PhD





PROGRAMMA DEL CORSO

- Scopi ed obiettivi dell'endodonzia
- La tecnica radiologica
- Diga e isolamento del campo operatorio
- La morfologia del sistema endodontico
- Fisiologia e patologia della polpa
- La patologia periapicale
- Relazioni endo-parodontali
- Diagnosi in endodonzia
- Gli strumenti in endodonzia
- L'apertura della cavità d'accesso
- Il sondaggio del canale
- La determinazione della lunghezza di lavoro
- La sagomatura del canale radicolare
- La determinazione del diametro minore
- Personalizzazione della sagomatura
- L'otturazione del canale radicolare
- La gestione dei casi complessi
- I ritrattamenti
- L'endodonzia chirurgica
- I riassorbimenti radicolari
- Riflessioni sulla ricostruzione del dente trattato
- Endodonzia ed implantologia



INFORMAZIONI PER I PARTECIPANTI

- Si consiglia di iscriversi al corso solo se realmente motivati. Astenersi "perditempo"!
- Parte dello strumentario verrà messo a disposizione.
- I partecipanti dovranno portare i materiali e gli strumenti indicati nell'elenco fornito al momento dell'iscrizione.
- Il programma del corso potrà subire modifiche a seconda delle esigenze didattiche.
- Le date degli incontri potranno subire modifiche in caso di forza maggiore
- Durante il corso sono vietate le riprese video
- Il Corso avrà inizio solo al raggiungimento di almeno 8 partecipanti.
- Il Corso è a numero chiuso. Le iscrizioni verranno accettate in ordine di arrivo e saranno ritenute valide solo al momento del versamento della quota di registrazione.
- In caso di disdetta entro 30 giorni dall'inizio del corso la quota di iscrizione non verrà restituita.
- I partecipanti potranno seguire gratuitamente le lezioni teoriche anche l'anno successivo.